

Interior design

01

PRESENTATION



Firm interior since 2000

About us

I miei progetti nascono da un'attenta analisi dei clienti, delle loro esigenze e personalità. Studiando inoltre i fenomeni sociali che modificano costantemente i bisogni dell'abitare disegno case che possano essere al passo coi tempi.

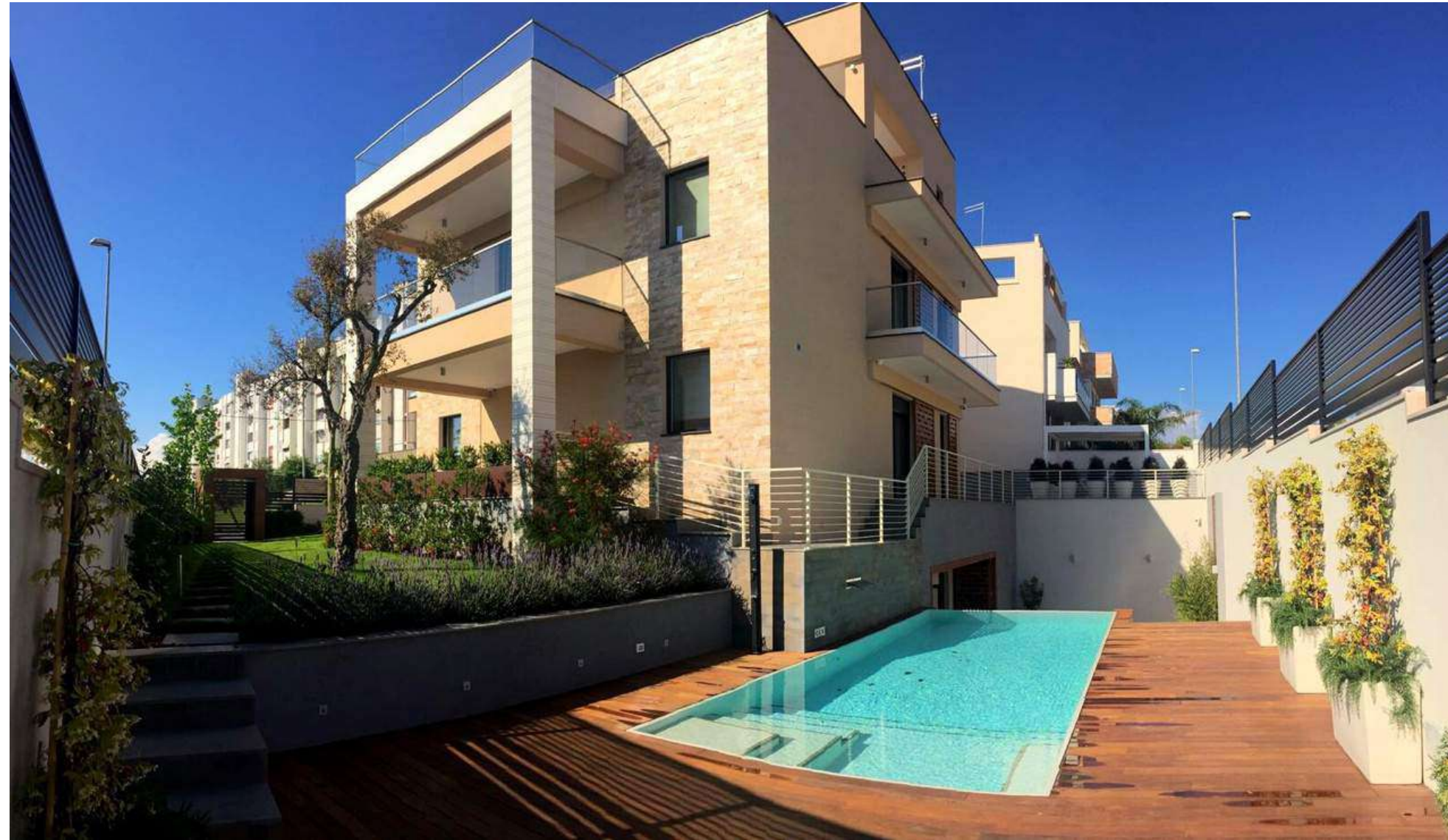
Ogni progetto è un mix di eclettismo, creatività e know-how.

La ricerca, la sperimentazione e l'amore per i colori sono il mio tratto distintivo.

Il rigore architettonico e l'estrema attenzione verso la funzionalità della casa, rendono ogni progetto unico.



ARCHITECTURE PRESENTATION



Villa A.L.

PARTICOLARE



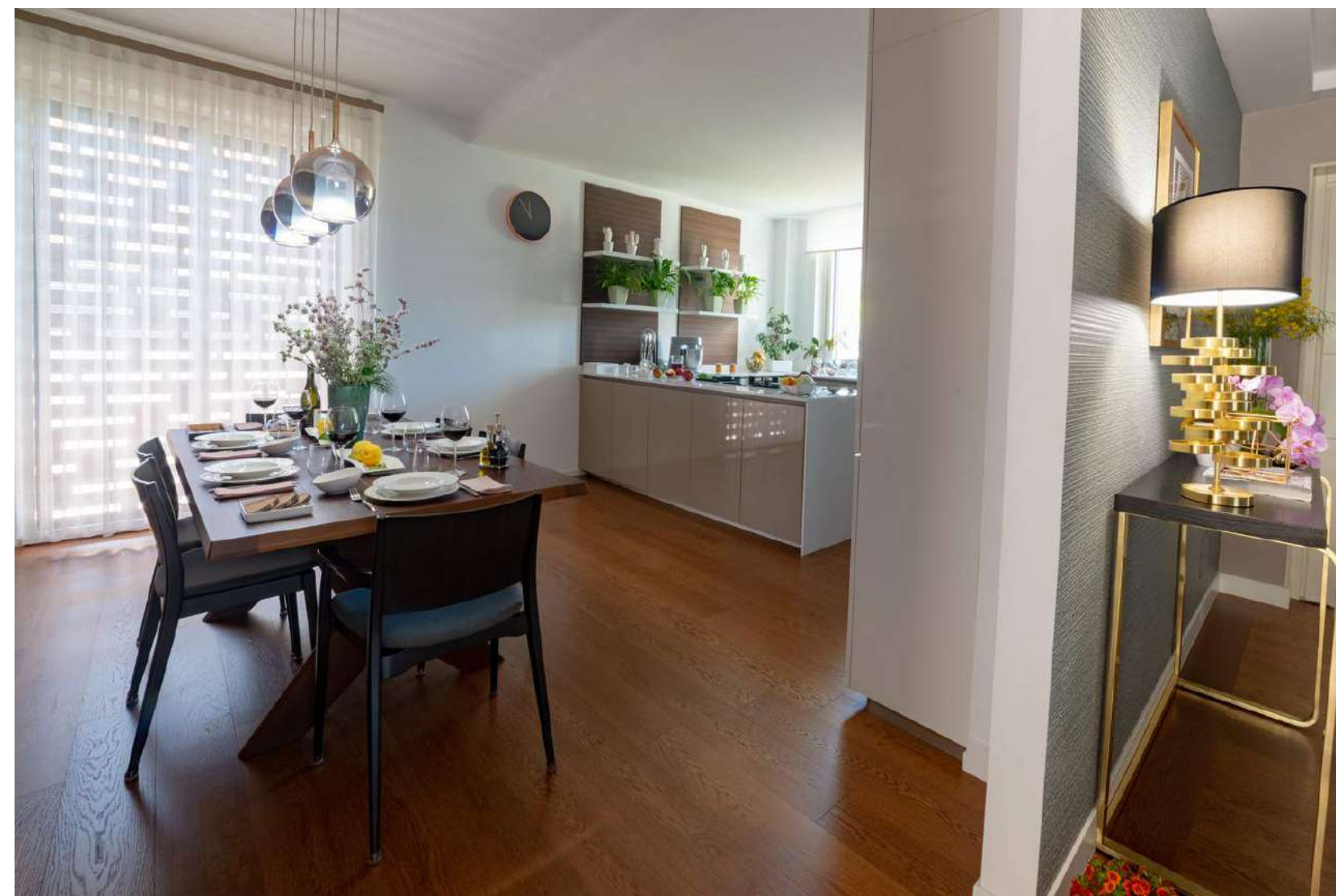
LIVING

04

Un intero piano utilizzato per la zona giorno è stato suddiviso senza l'ausilio dei muri.

La committenza desiderava uno spazio aperto, senza barriere architettoniche.

L'intervento progettuale ha previsto che, le varie funzioni degli ambienti siano separate da quinte murarie e arredi divisori.





E' un *unicum* col *living*.
Separata solo da una porzione di muro ha una doppia funzione:
fa da spalla agli elettrodomestici e al tempo stesso nasconde la
zona di preparazione.
La parete in legno di eucalipto, posta alle spalle del tavolo, oltre a
contenere parte dei piccoli elettrodomestici, cela il passaggio alla
lavanderia.



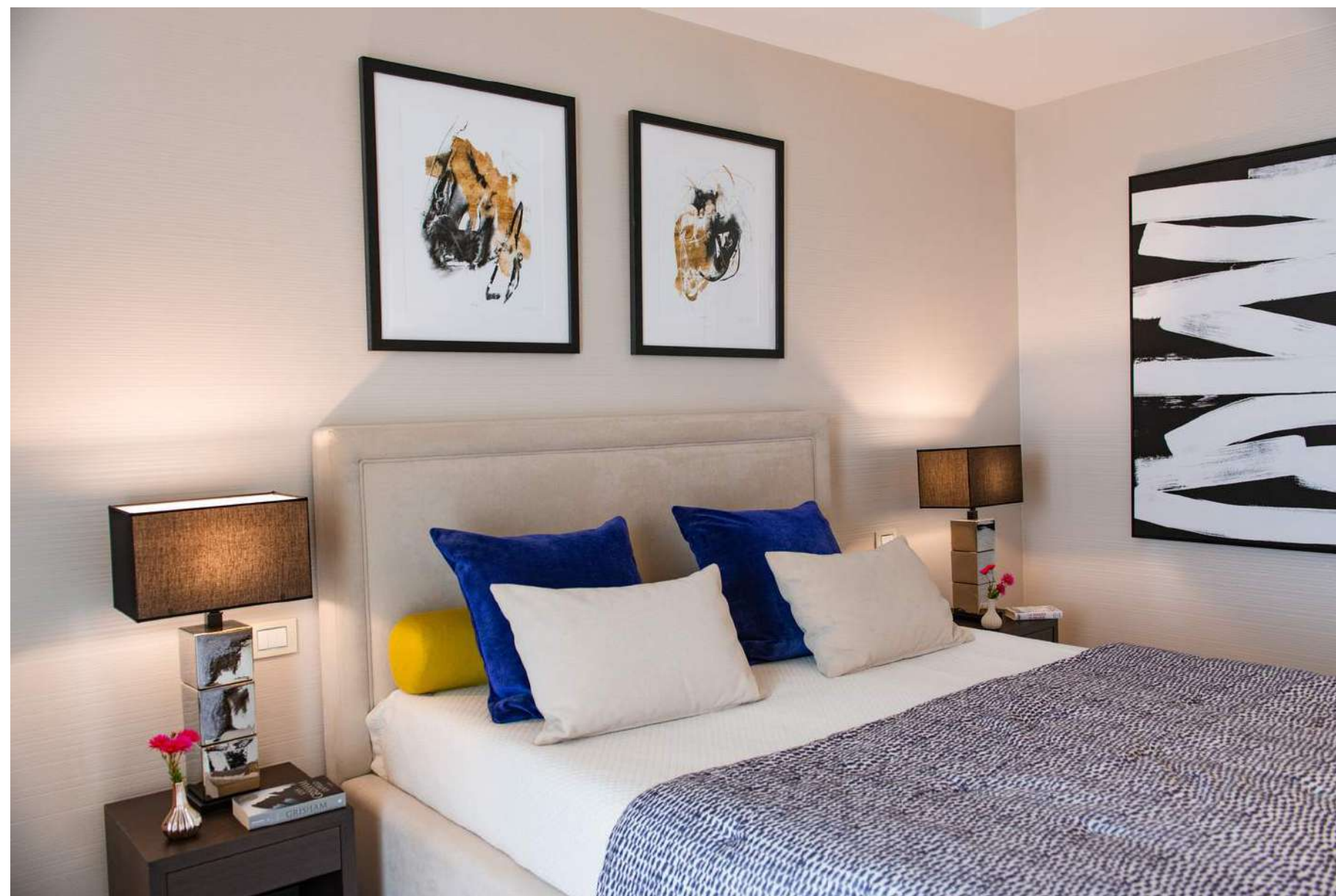
PARTICOLARE



Arredi interamente costruiti su disegno. Una boiserie rovere miele, trattato con una finitura idrorepellente, fa da cornice a due ciotole in resina.

Il gioco della simmetria e delle luci di fondo creano un ambiente raffinato.





Questa stanza è stata arredata con una palette di colori dai toni neutri. Un tono d'accento lo danno i due cuscini in blu di Prussia e giallo senape.

sotto: *Mobile da bagno in rovere, realizzato su disegno*



camera bimbe

la stanza delle bambine è stata arredata con colori pastelli, nei toni del sorbetto. stessa scelta cromatica per il bagno
Cementine interamente realizzate a mano.

08



PARTICOLARE



Genius Loci

Il codice stilistico locale è stato reinterpretato secondo una visione più contemporanea, fatti da arredi di design, mescolati ad altri dallo stile naturale.





ARCHITECTURE
PRESENTATION

my philosophy

10



LA NARRAZIONE IN UN
PROGETTO E'
FONDAMENTALE, MA PER
FARLO SI HA BISOGNO DI UN
PROFONDO KNOW-HOW

work 2



RESIDENCIAL PROJECT

La casa dei contrasti



Appartamento

Una giovane coppia con figli piccoli, abita questo spazio, caratterizzato da una selezione di materiali e colori fortemente in contrasto tra loro. Il pavimento in nobile noce, posato a spina è il punto di forza di questo interno.





Cucina

Parte integrante del living, separata solo da una vetrata color fumè, questa cucina racchiude in sè una ricerca di materiali e colori. Moka e oro per gli arredi, divisi da un isola in legno di ebano del Macassar sovrapposto da un marmo Emperador.



Camera da letto

Ancora una volta gli arredi sono stati disegnati per la committenza. Il comun denominatore è la texture: una trama spessa che richiama i tessuti d'abbigliamento.



BAGNO PADRONALE



Camera da letto bambini

L'ambientazione da favola è ciò che la committenza ha richiesto per la stanza dei piccoli figli.





05

my philosophy



"considero la mia professione
una missione dove
bisogna saper guidare il cliente
nel costruire il suo luogo
perfetto"

INTERIOR DESIGN
PRESENTATION

KETTY SALFA

WORK 3



La casa del
terzo millennio.

PROJECT PRESENTATION

18



Il concorso prevedeva l'ideazione di una casa modello, per una giovane coppia che nello stesso luogo, condividessero vita privata e lavoro.





Interior design

Ketty Salfa





FACEBOOK

Ketty salfa



INSTAGRAM

ketty salfa interior



ARCHILOVERS

ketty salfa

FOLLOW US



Work with us



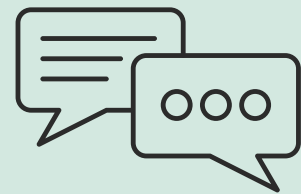
WEBSITE

www.in costruzione



EMAIL

studio.kettysalfa@gmail.com



CONTACT NUMBER

328.5916437